



مجلس قريندران تمرلوہ
**MAJLIS PERBANDARAN
TEMERLOH**

**MESYUARAT JAWATANKUASA
TEKNIKAL DAN PERANCANGAN
BIL : 8 / 2003**

KERTAS KERJA BIL: 08/2003

**TAJUK: GARIS PANDUAN ANJAKAN DAN PIAWAIAN BAGI
KAWASAN PERUMAHAN (TAMBAHAN DAN PINDAAN)
SERTA TATACARA MENGEMUKAKAN PELAN UNTUK
MAJLIS PERBANDARAN TEMERLOH**

**29 Julai 2003 (Selasa)
9.30 Pagi**

*Bilik Mesyuarat Mawar
Majlis Perbandaran Temerloh*

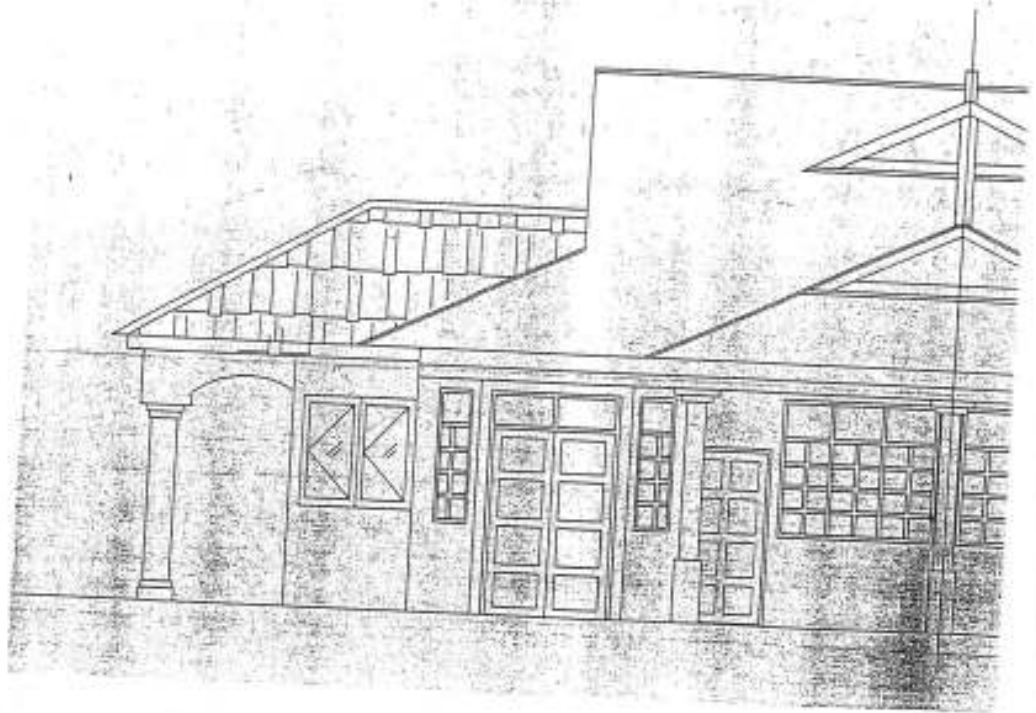
Majlis Perbandaran Temerloh

NOREHAN BINTI MAMAB
Norehan Binti Mamab
Pencapaian Kemajuan
Majlis Perbandaran Temerloh



GARIS PANDUAN UNTUK DISEDIA PAKAI (TERKINI)

SAMBUNGAN KEPADA RUMAH TERES



Sambungan Kepada Rumah Teres

A. SAMBUNGAN ANJUNG KERETA

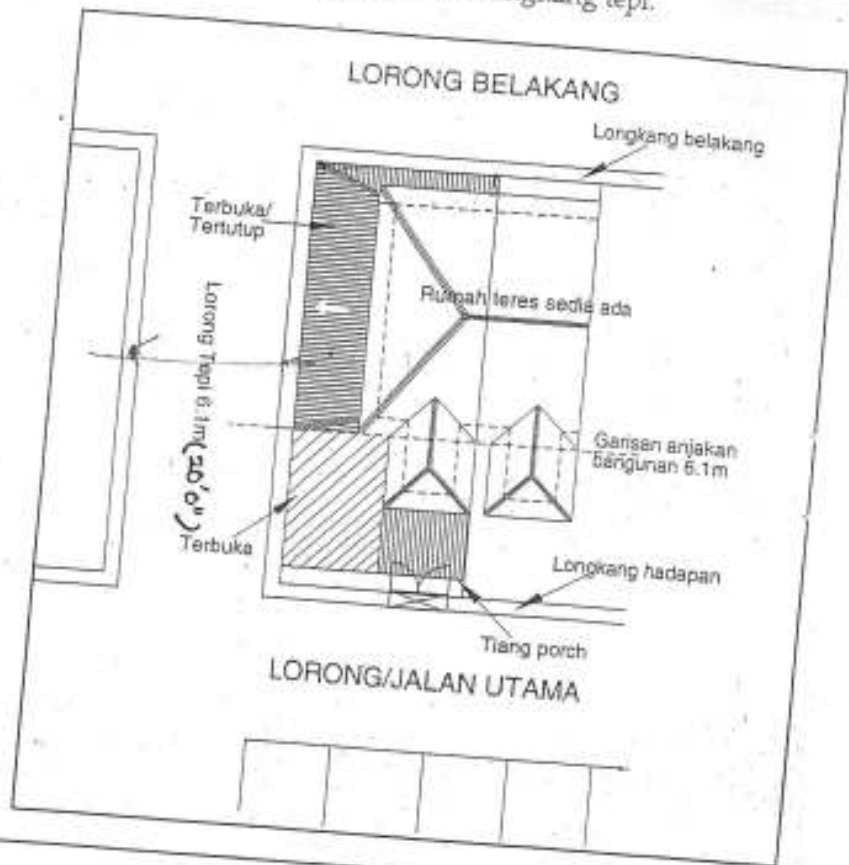
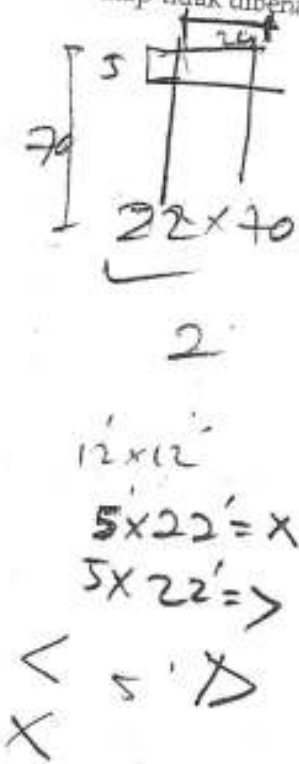
- i. Sambungan anjung kereta dibenarkan sehingga ke sempadan lot, tiang hendaklah dibina 0.8 meter (2 kaki 6 inci) ke dalam lot.
- ii. Binaan hendaklah berbentuk terbuka.
- iii. Sambungan hadapan bertutup atau berbilik tidak dibenarkan melewati garisan anjakan bangunan 6.1 meter (20 kaki).



Sambungan Kepada Rumah Teres

B. SAMBUNGAN MENGHALA LORONG TEPI

- i. Sambungan menghala ke lorong tepi 6 meter (20 kaki) atau kurang dibenarkan berbentuk terbuka dan tertutup.
- ii. Cucur atap tidak dibenarkan mengunjur melewati garisan bibir longkang tepi.



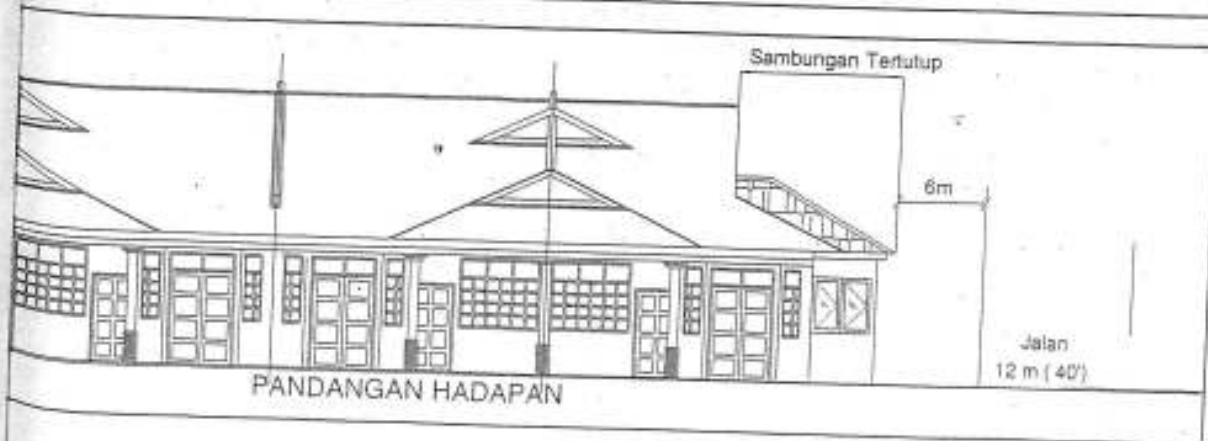
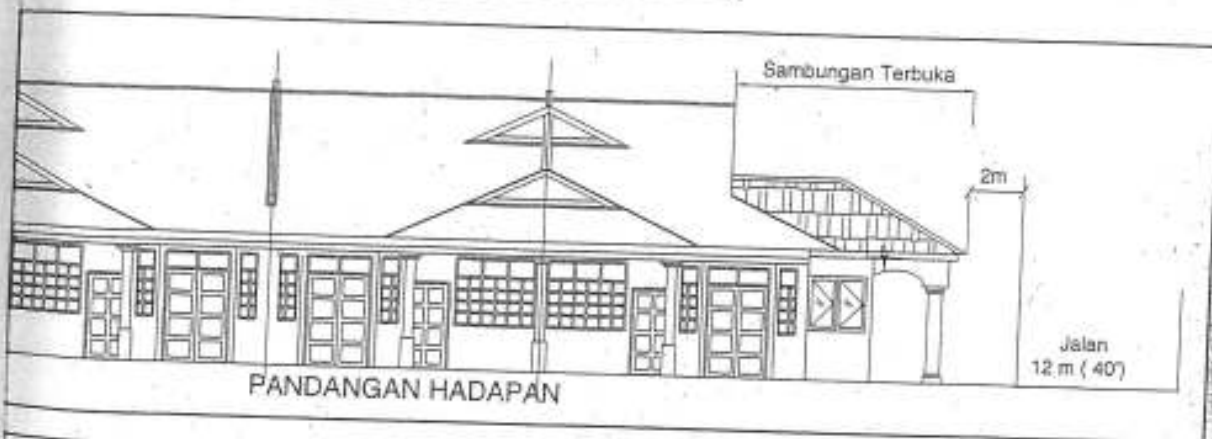
Piswatin Anjakan Bangunan Kedudukan

Sambungan Kepada Rumah Teres



C. SAMBUNGAN MENGHALA JALAN TEPI

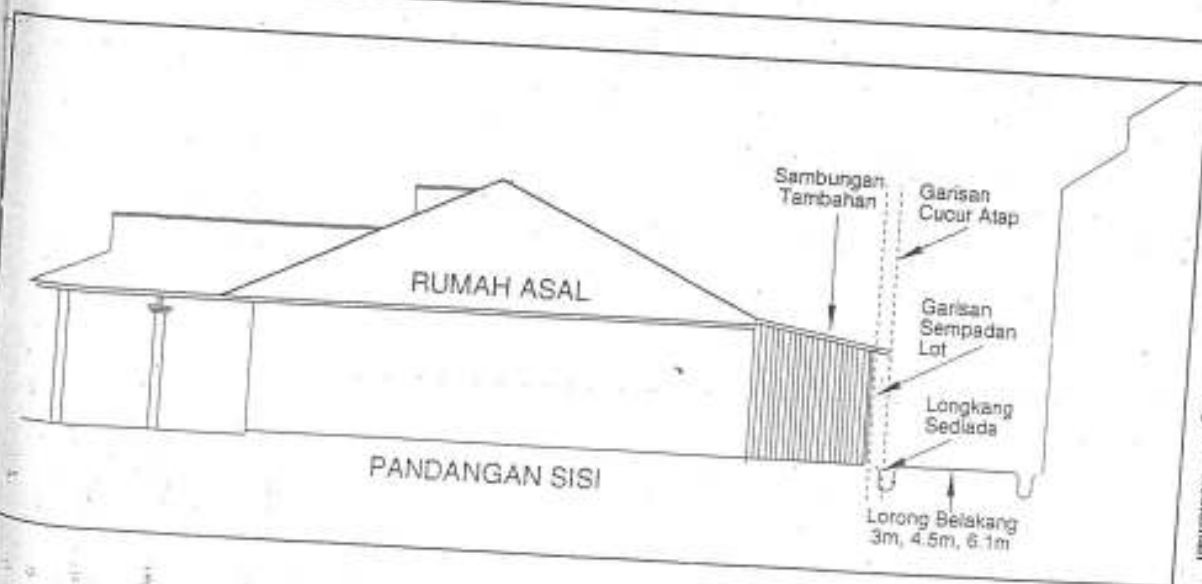
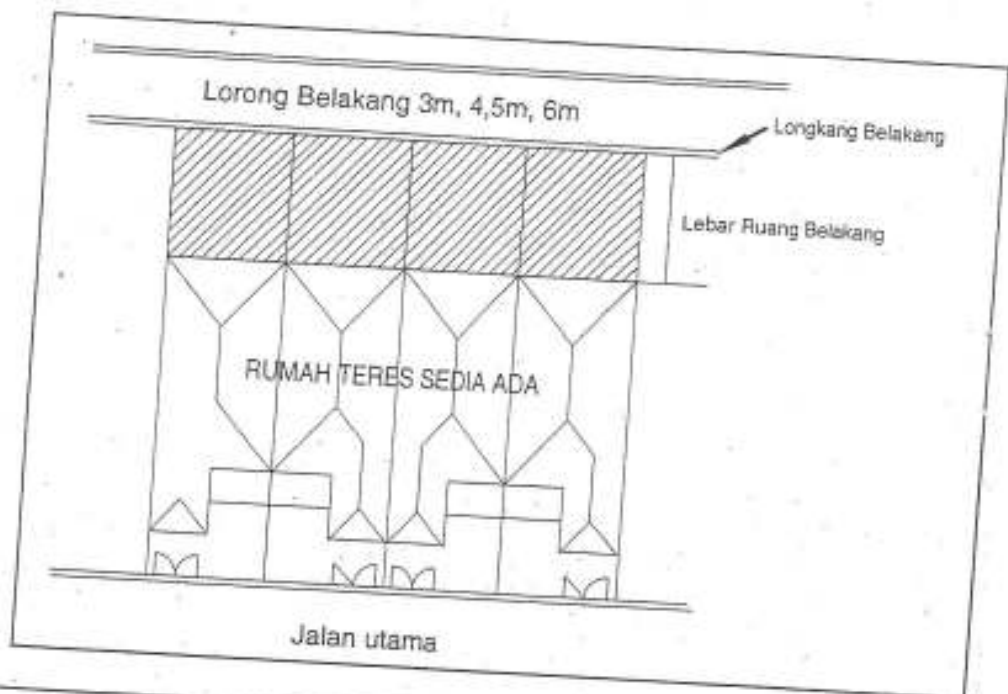
- Sambungan menghala ke lorong/jalan tepi 12.2 meter (40 kaki) ke atas tidak dibenarkan bertutup, dikekalkan kepada 6 meter (20 kaki)
- Sambungan terbuka dibenarkan minima 2 meter ke sempadan lot dari unjuran hujung bangunan.



Sambungan Kepada Rumah Teres

D. SAMBUNGAN MENGHALA BELAKANG

- i. Sambungan belakang menghala ke lorong belakang berukuran kurang dari 3.1 meter (10 kaki) dan 6 meter (20 kaki) dibenarkan sehingga kesempadan lot belakang dalam bentuk terbuka atau tertutup.
- ii. Cucur atap tidak dibenarkan mengunjur melewati bibir longkang belakang.
- iii. Bagi 'One Side Drain' pembinaan sesalur (gutter) dimestikan.



Sambungan Kepada Rumah Teres

SAMBUNGAN MENGHALA KE SEMPADAN BERSAMA LOT TEPI RUMAH SEBUAH, BERKEMBAR DAN RUMAH TERES

- Pemakaian sambungan ini adalah untuk susunatur yang terdahulu
- Bagi kelulusan pelan susunatur yang akan datang pembinaan laluan pejalan kaki selebar 10' 0" akan disediakan.
- Sambungan dibenarkan menghalu kelaluan jalan kaki 5 kaki (1.5m) dari sempadan.



Sambungan Kepada Rumah Teres

SAMBUNGAN 'END LOT' DAN 'SIDE LANE' RUMAH TERES

- Sambungan terbuka/tertutup dan cucur atap dibenarkan sehingga 0.8m (2'6") kesempadan lot.
- Cucur atap tidak dibenarkan mengunjur melewati garisan bibir longkang.



Sambungan Kepada Rumah Teres

SAMBUNGAN RUMAH TERES



Sambungan Anjung Kereta



Sambungan Belakang



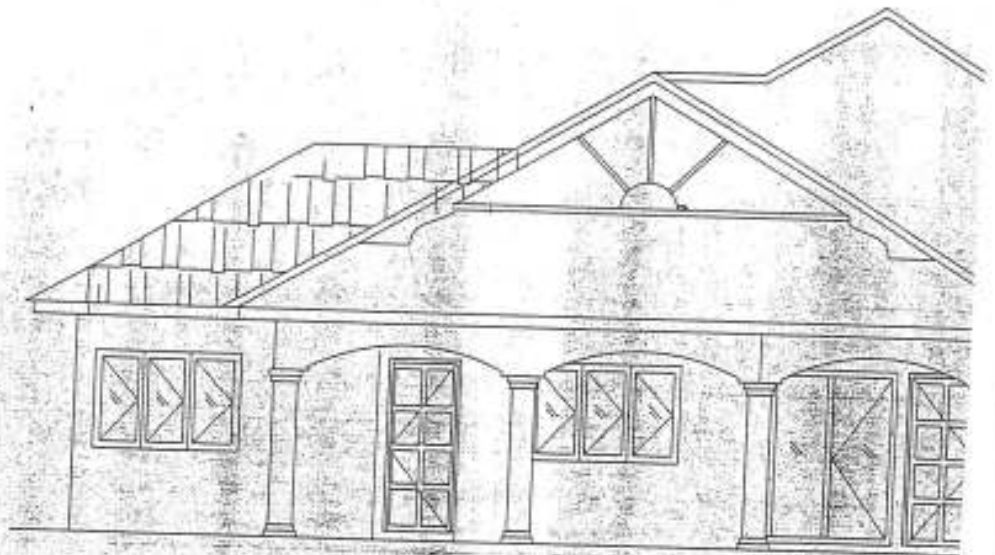
Sambungan Tepi Lorong



Sambungan Menghala Jalan Tepi

Copyright © 2010 by Penerbit Fajar Bakti Sdn. Bhd.

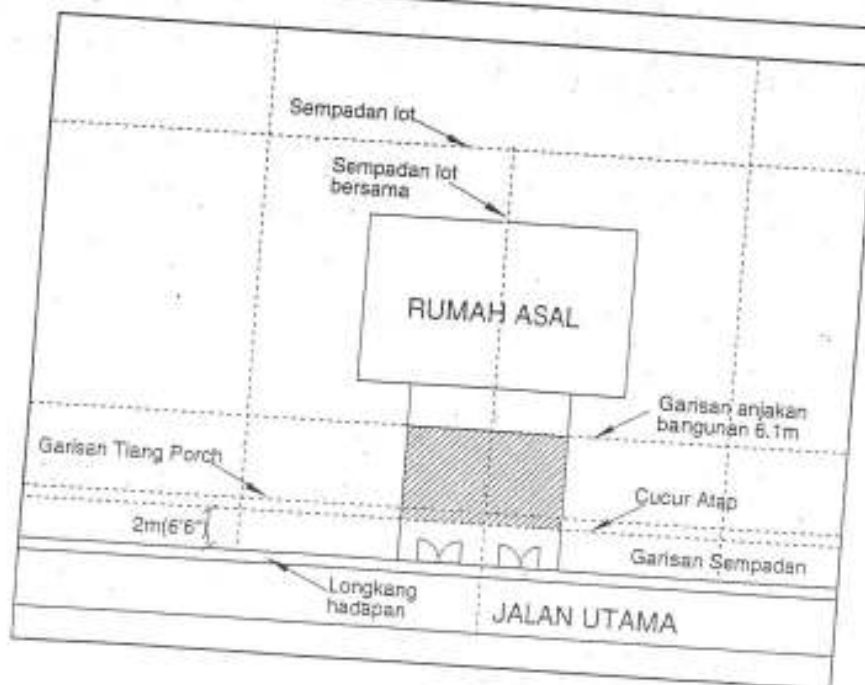
SAMBUNGAN KEPADA RUMAH SESEBUAH / BERKEMBAR



Sambungan Kepada Rumah Sesebuah / Berkembar

A. SAMBUNGAN ANJUNG KERETA

- i. Sambungan anjung kereta dibenarkan sehingga 2 meter sempadan lot.
- ii. Binaan hendaklah berbentuk terbuka.
- iii. Sambungan hadapan bertutup atau berbilik tidak dibenarkan melewati garisan anjakan bangunan 6.1 meter (20 kaki)

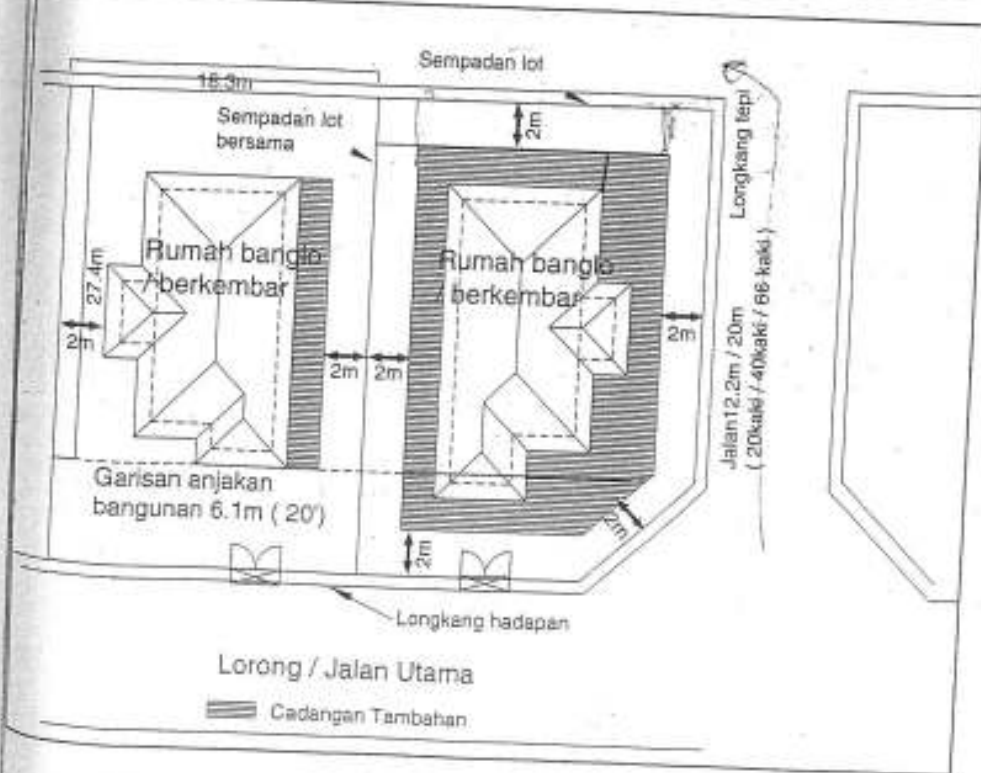


Copyright © 2010 by Penerbit Fajar Bakti Sdn. Bhd. All rights reserved. No part of this publication may be reproduced, stored in a retrieval system, or transmitted, in any form or by any means, electronic, mechanical, photocopying, recording, or by any information storage and retrieval system, without the prior written permission of the publisher.

Sambungan Kepada Rumah Sesebuah / Berkembar

B. SAMBUNGAN MENGHALA JALAN TEPI 12.1 METER, 20.1 METER (40 KAKI, 66 KAKI)

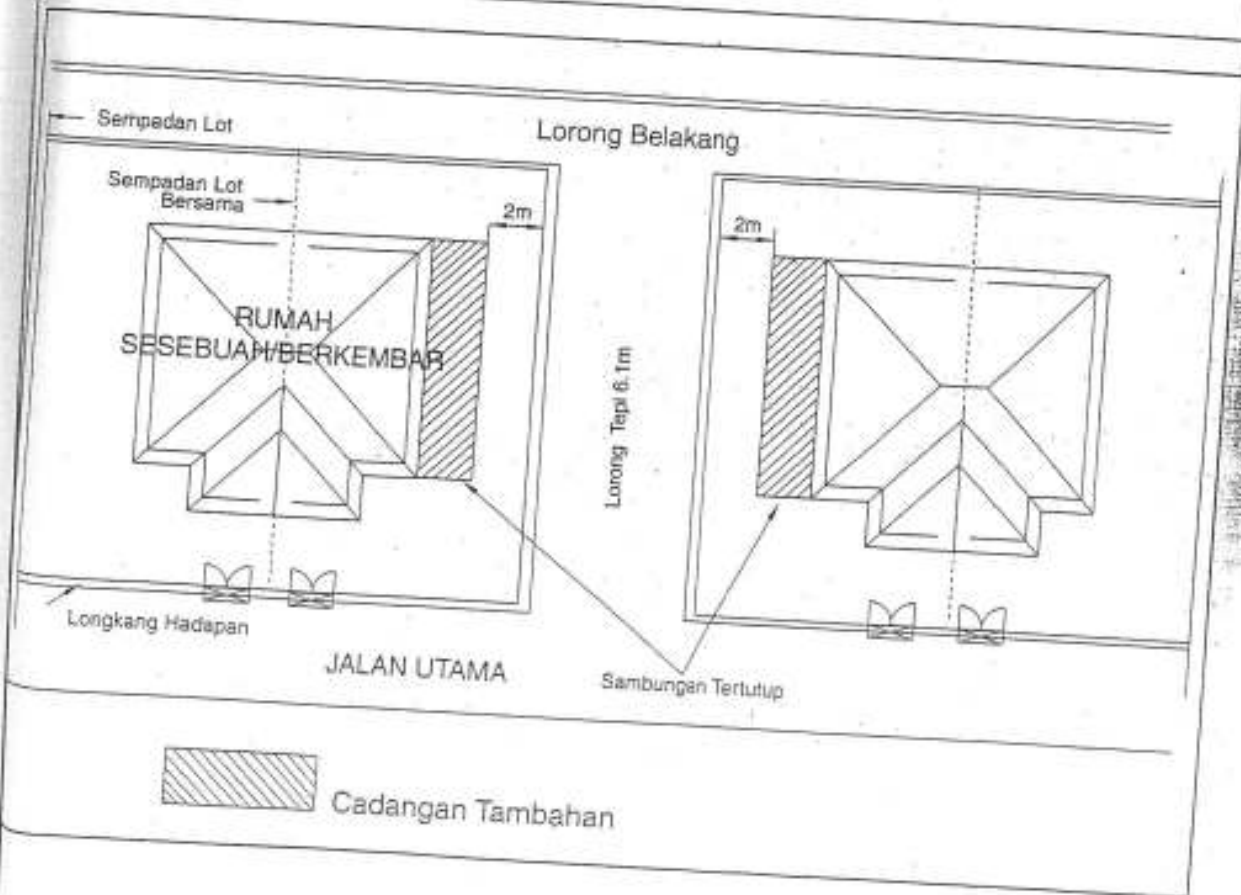
- i. Sambungan menghala jalan tepi 12.1 meter (40 kaki) ke atas tidak dibenarkan bertutup, dikekalkan kepada 6.1 meter (20 kaki).
- ii. Sambungan terbuka dibenarkan minima 2 meter ke sempadan lot dari unjuran hujung bangunan.
- iii. Cucur atap tidak dibenarkan mengunjur melewati 2 meter dari sempadan lot



Sambungan Kepada Rumah Sesebuah / Berkembar

C. SAMBUNGAN MENGHALA LORONG TEPI

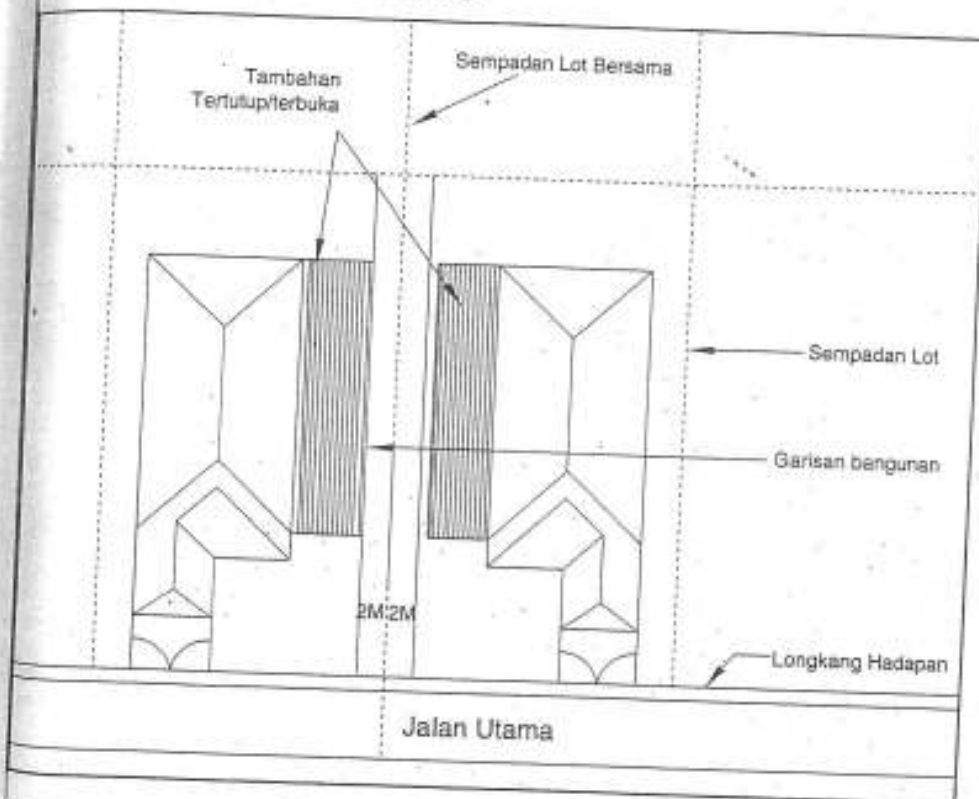
Sambungan menghalo ke lorong tepi 6.1 meter (20 kaki) dibenarkan terbuka atau tertutup sehingga 2 meter dari sempadan lot.



Sambungan Kepada Rumah Sesebuah / Berkembar

D. SAMBUNGAN MENGHALA SEMPADAN BERSAMA

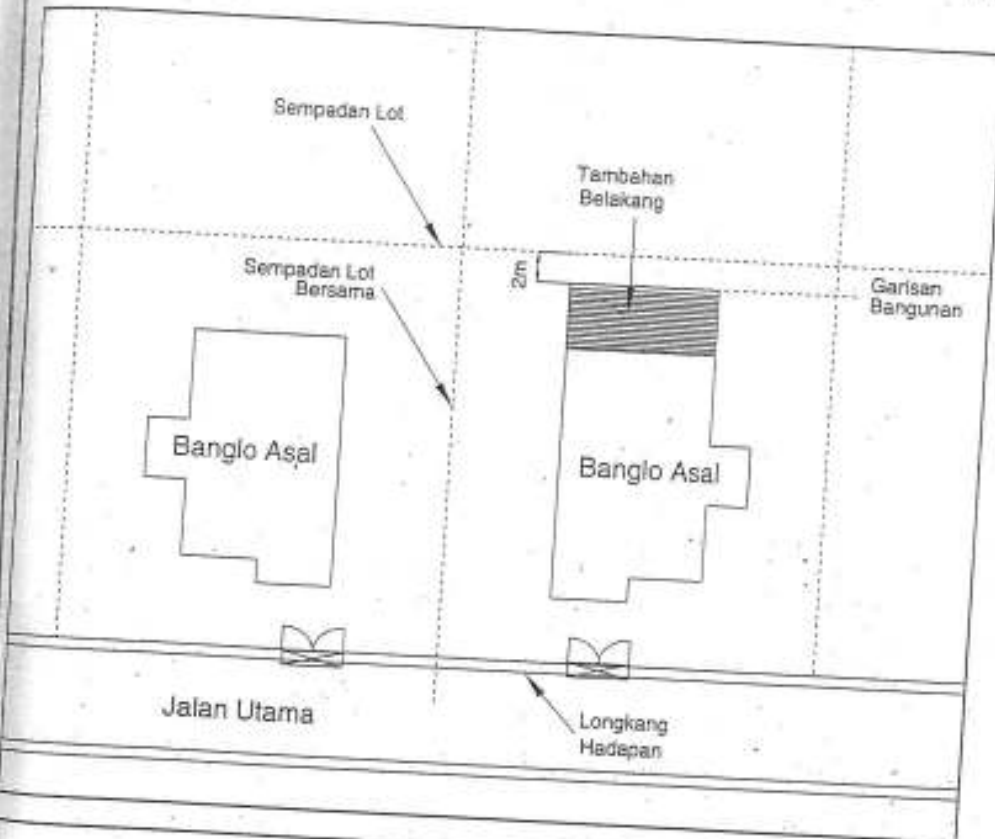
- Sambungan menghalo ke sempadan bersama dibenarkan terbuka atau tertutup sehingga 2 meter dari sempadan lot.
- Unjuran hujung bangunan tidak kurang 2 meter (6 kaki 6 in) ke sempadan lot bersama.
- Tambahan terbuka dan tertutup.



Sambungan Kepada Rumah Sesebuah / Berkembar

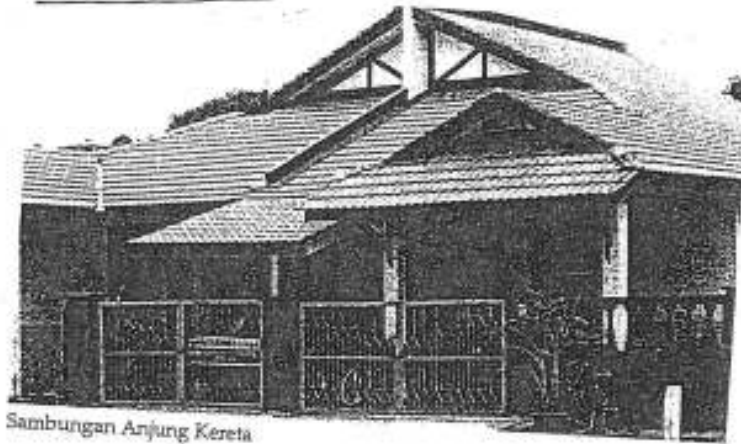
E. SAMBUNGAN MENGHALA BELAKANG

Sambungan menghala kebelakang dibenarkan terbuka atau tertutup sehingga 2 meter dari sempadan lot.

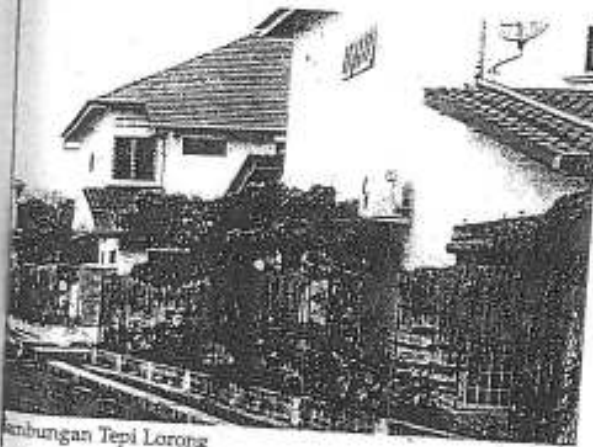


Sambungan Kepada Rumah Sesebuah / Berkembar

RUMAH SESEBUAH / BERKEMBAR



Sambungan Anjung Kereta



Sambungan Tepi Lorong

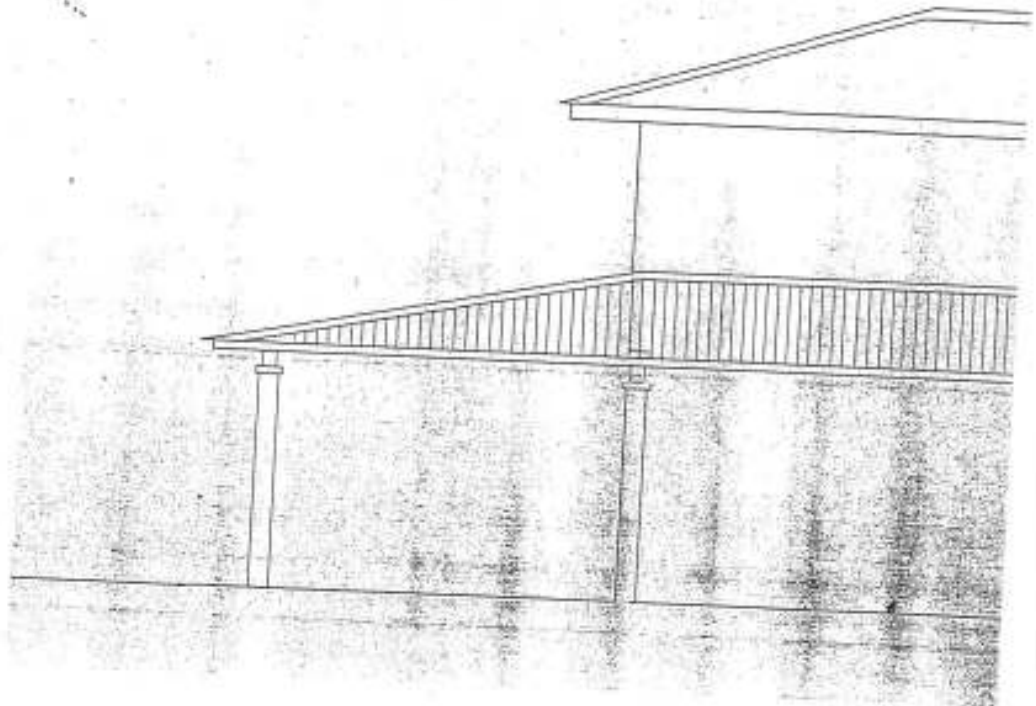


Sambungan Belakang



Sambungan Menghala Jalan Tepi

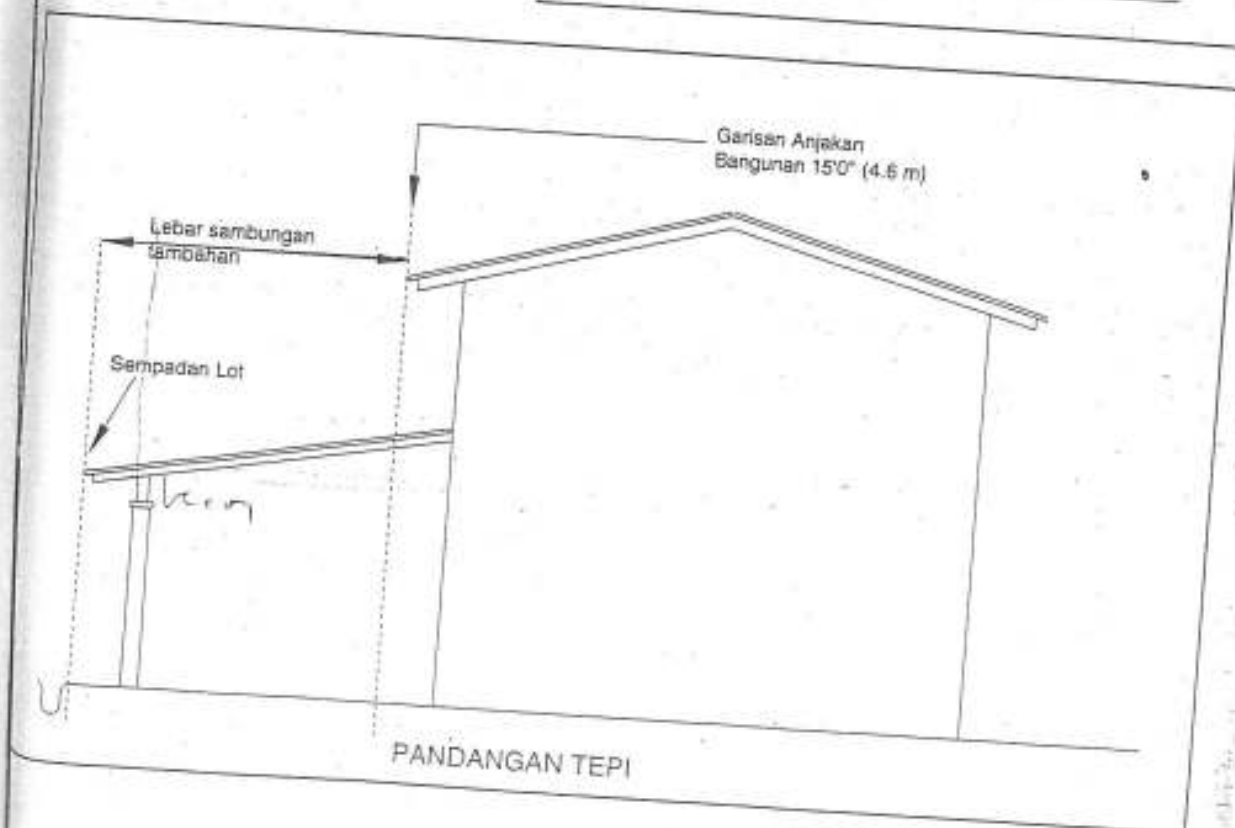
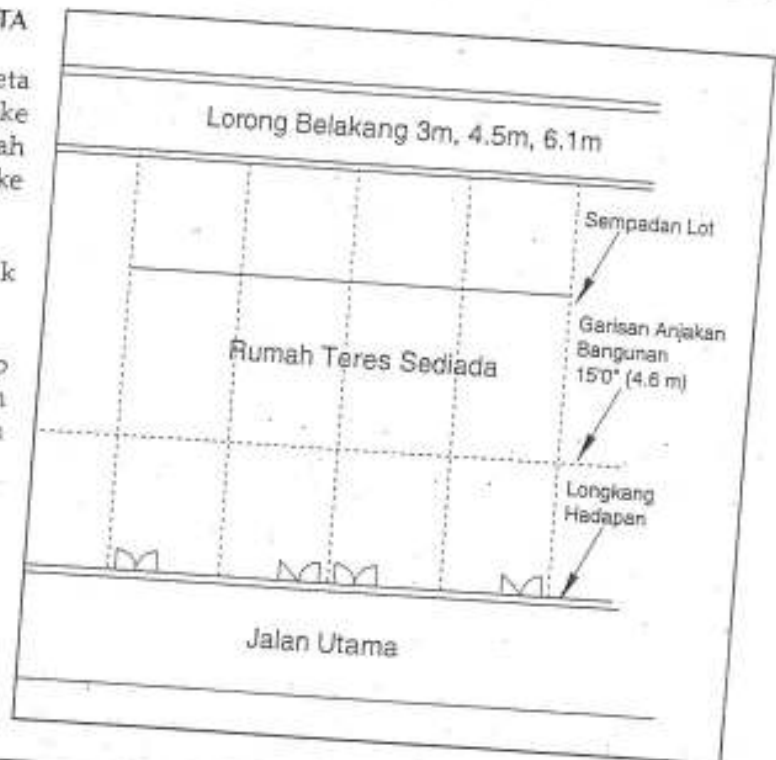
Sambungan Kepada Rumah Teres Kos Rendah



Sambungan Kepada Rumah Teres Kos Rendah

A. SAMBUNGAN ANJUNG KERETA

- i. Sambungan anjung kereta dibenarkan sehingga ke sempadan lot, tiang hendaklah dibina 0.8 meter (2 kaki 6 inci) ke dalam lot.
- ii. Binaan hendaklah berbentuk terbuka.
- iii. Sambungan hadapan bertutup atau berbilik tidak dibenarkan melewati garisan anjakan bangunan 4.5 meter (15 kaki).

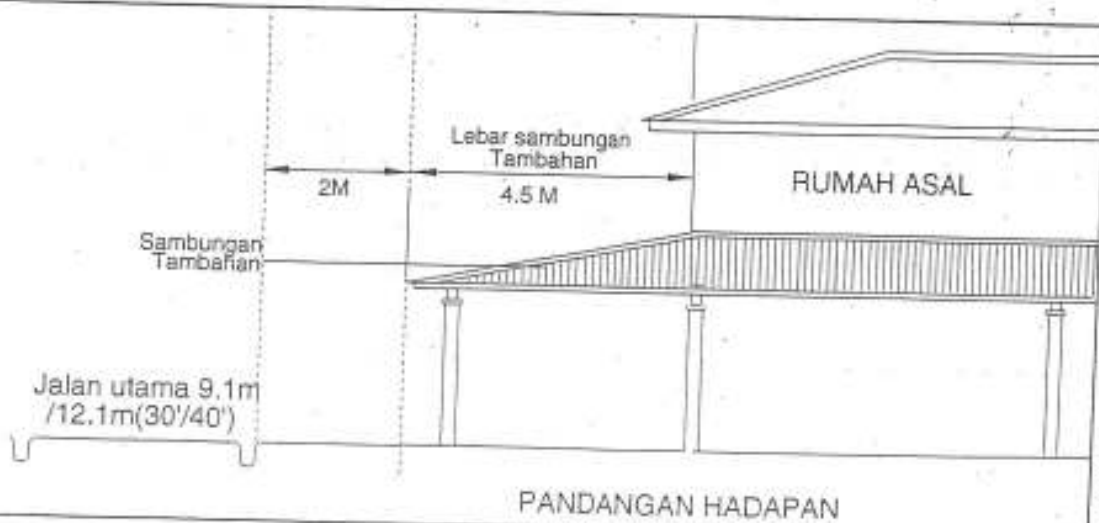


Sambungan Kepada Rumah Teres Kos Rendah

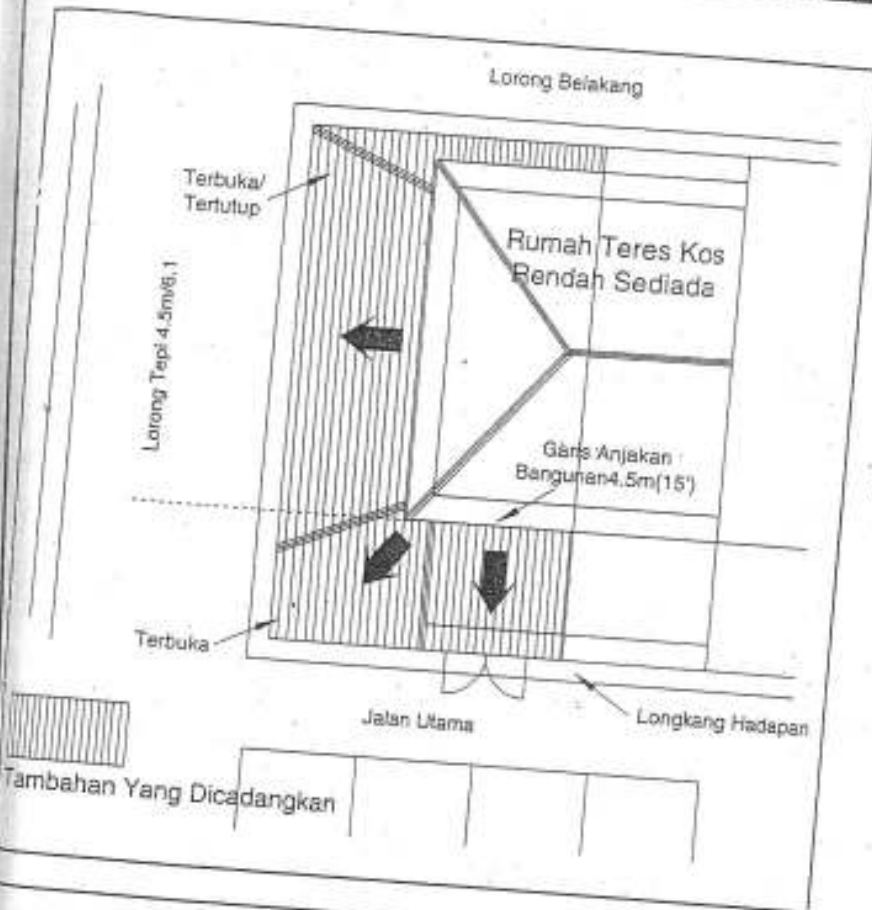
SAMBUNGAN MENGHALA JALAN TEPI 9.1 METER, 12.1 METER (30', 40')

Sambungan menghalo jalan tepi 9.1 meter (30 kaki) ke atas tidak dibenarkan bertutup, dikekalkan kepada 4.5 meter (15 kaki).

Sambungan terbuka dibenarkan minima 2 meter ke sempadan lot dari unjuran hujung bangunan.



Sambungan Kepada Rumah Teres Kos Rendah



C. SAMBUNGAN MENGHALA LORONG TEPI 4.5 METER, 6.1 METER (15', 20')

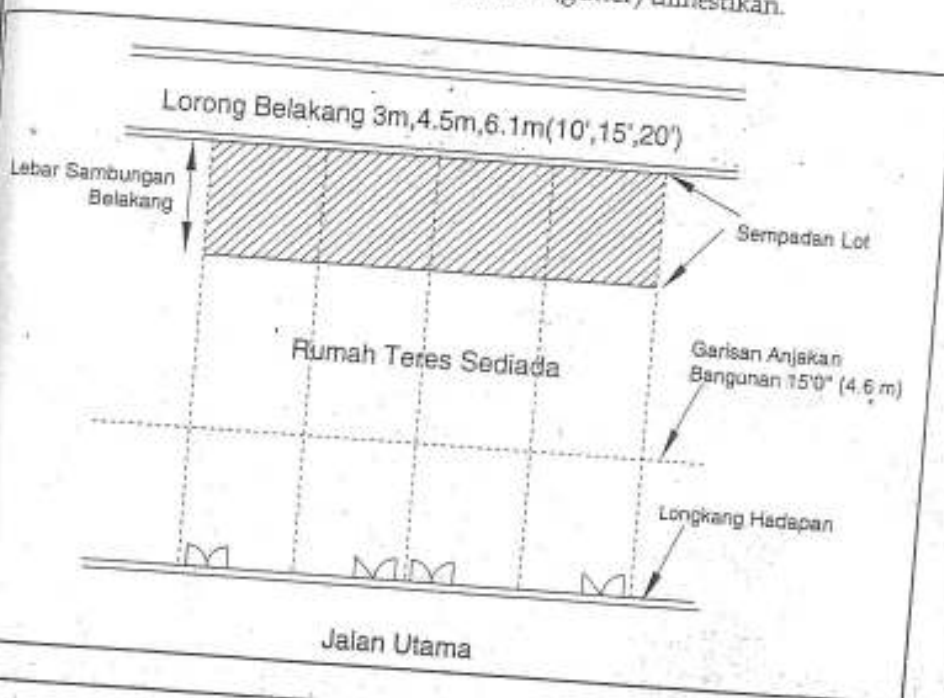
- i. Sambungan menghalo ke lorong tepi 4.5 meter, 6.1 meter (15', 20') atau kurang dibenarkan berbentuk terbuka atau tertutup.
- ii. Cucur atap tidak dibenarkan mengunjur melewati garisan bibir longkang tepi.



Sambungan Kepada Rumah Teres Kos Rendah

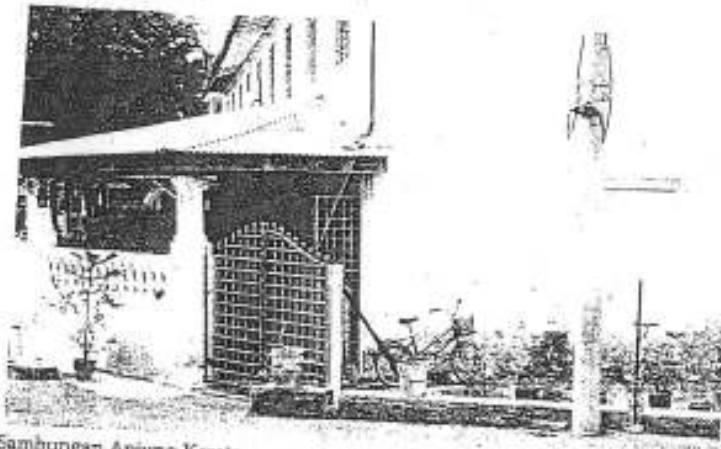
D. SAMBUNGAN MENGHALA BELAKANG

- i. Sambungan belakang menghala ke lorong belakang berukuran 3 meter (10 kaki) dan 4.5 meter (15 kaki) dibenarkan sehingga kesempadan lot belakang dalam bentuk terbuka atau tertutup.
- ii. Cucur atap tidak dibenarkan mengunjur melewati bibir longkang belakang.
- iii. Bagi 'one side drain' pembinaan sesalur (gutter) dimestikan.



Sambungan Kepada Rumah Teres Kos Rendah

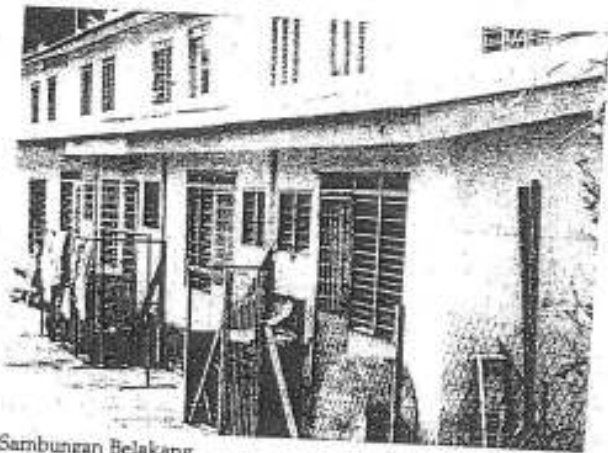
RUMAH TERES KOS RENDAH



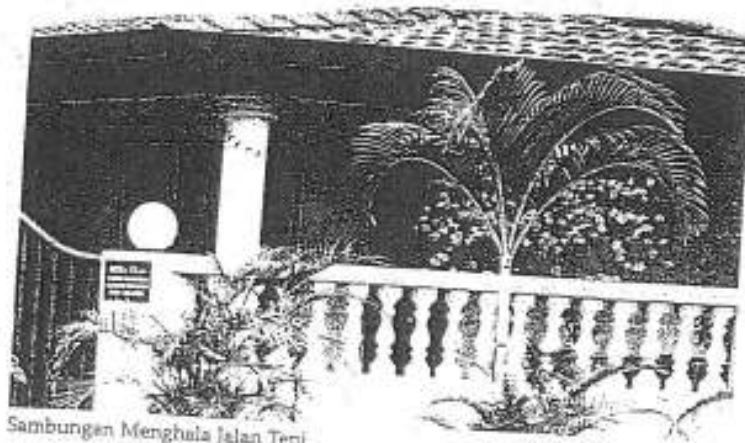
Sambungan Atjung Kereta



Sambungan Tepi Lorong

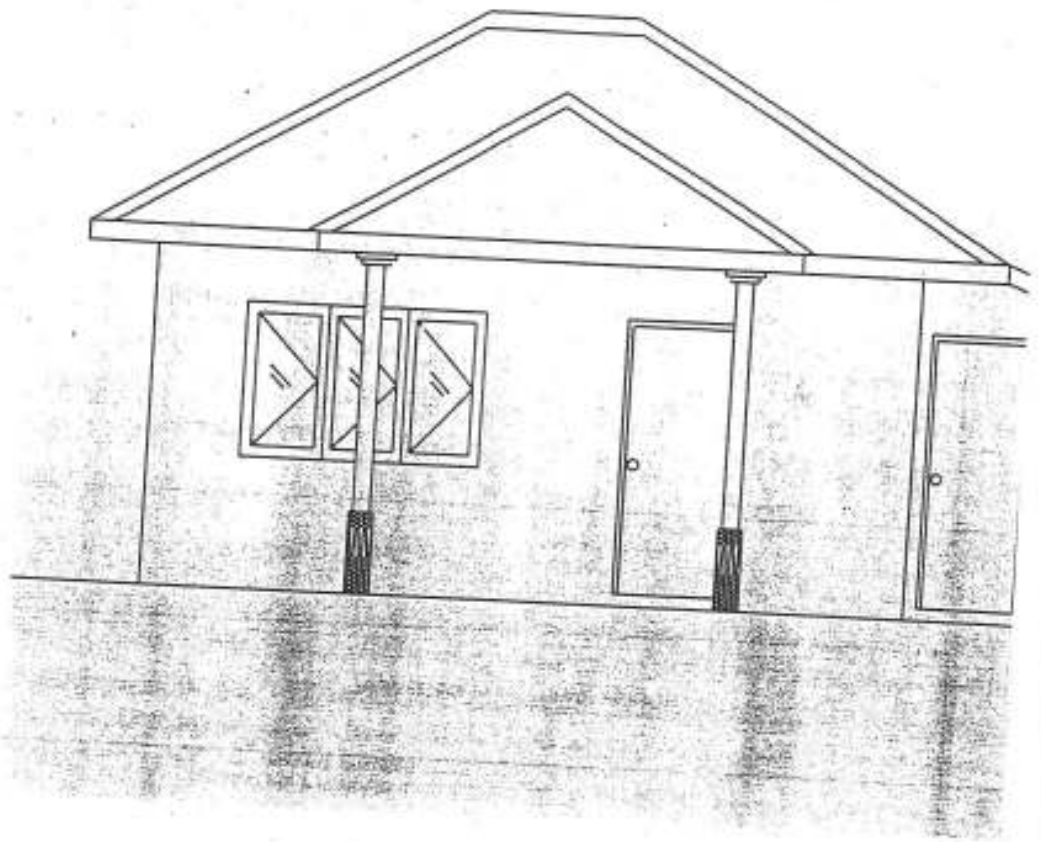


Sambungan Belakang



Sambungan Menghala Jalan Tepi

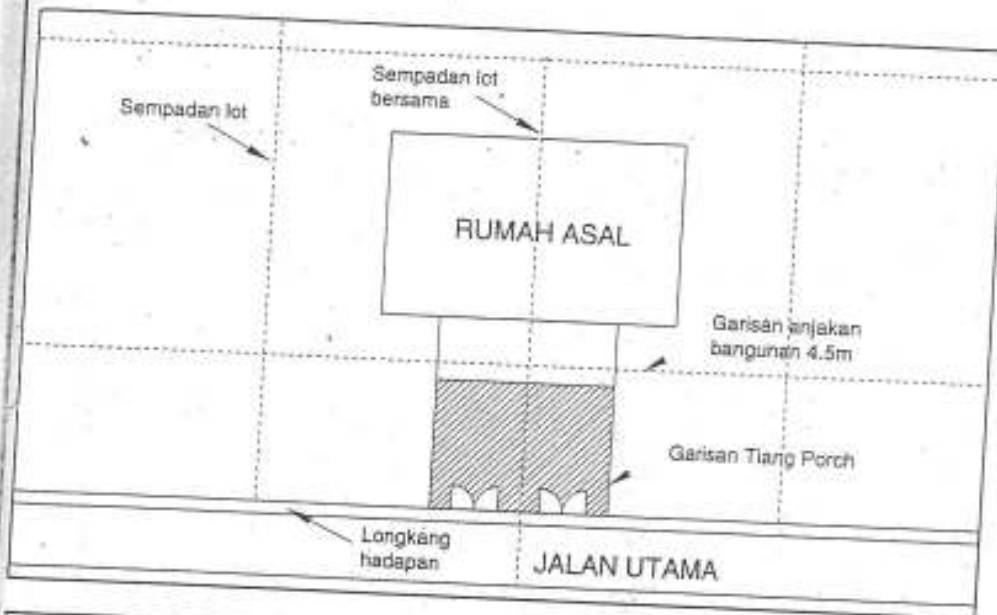
Sambungan Kepada Rumah Sesebuah / Berkembar Kos Rendah



Sambungan Kepada Rumah Sesebuah / Berkembar Kos Rendah

A. SAMBUNGAN ANJUNG KERETA

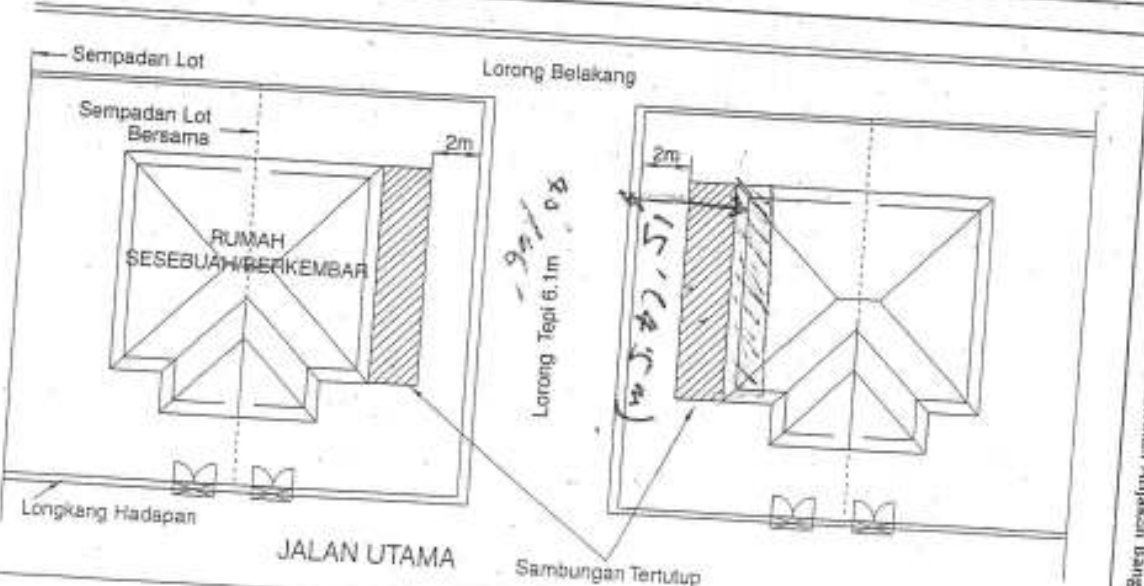
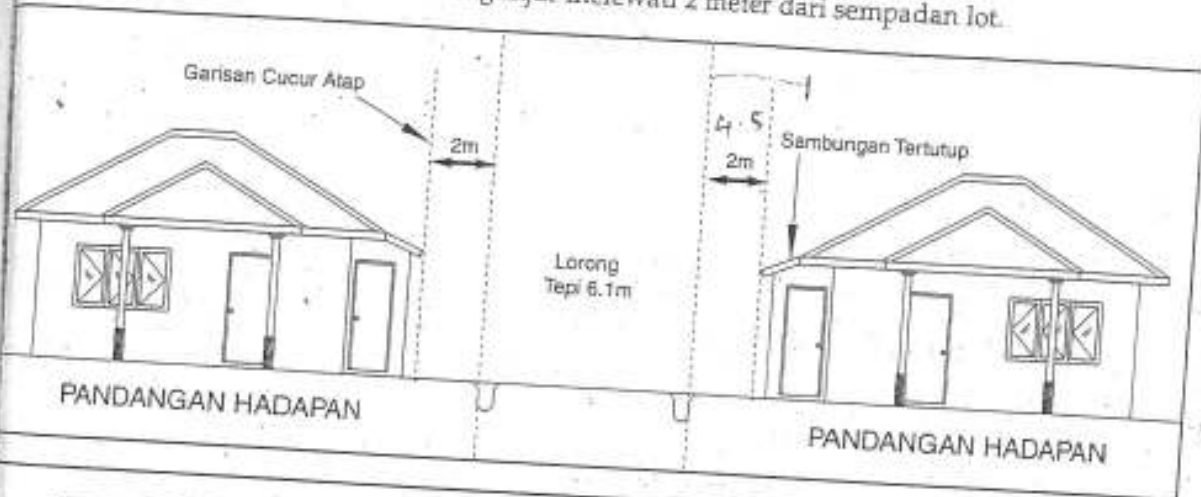
- i. Sambungan anjung kereta dibenarkan sehingga ke sempadan lot.
- ii. Binaan hendaklah berbentuk terbuka.
- iii. Sambungan hadapan bertutup atau berbilik tidak dibenarkan melewati garisan anjakan bangunan 4.5 meter (15 kaki).




Sambungan Kepada Rumah Sesebuah / Berkembar Kos Rendah

B. SAMBUNGAN MENGHALA JALAN TEPI

- i. Sambungan menghalo jalan tepi 9.1 meter (30 kaki) ke atas tidak dibenarkan bertutup, dikekalkan kepada 4.5 meter (15 kaki).
- ii. Sambungan terbuka dibenarkan minima 2 meter ke sempadan lot dari unjuran hujung bangunan.
- iii. Cucur atap tidak dibenarkan mengunjur melewati 2 meter dari sempadan lot.

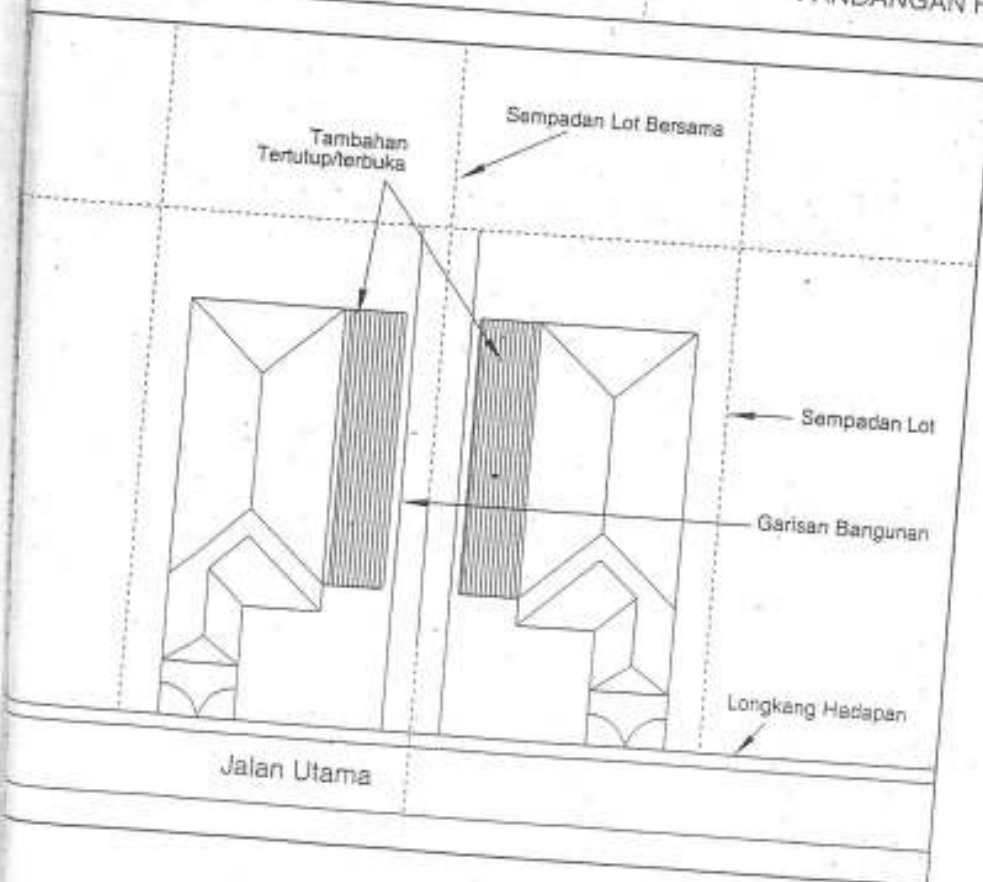


 Cadangan Tambahan

Sambungan Kepada Rumah Sesebuah / Berkembar Kos Rendah

C. SAMBUNGAN MENGHALA SEMPADAN BERSAMA

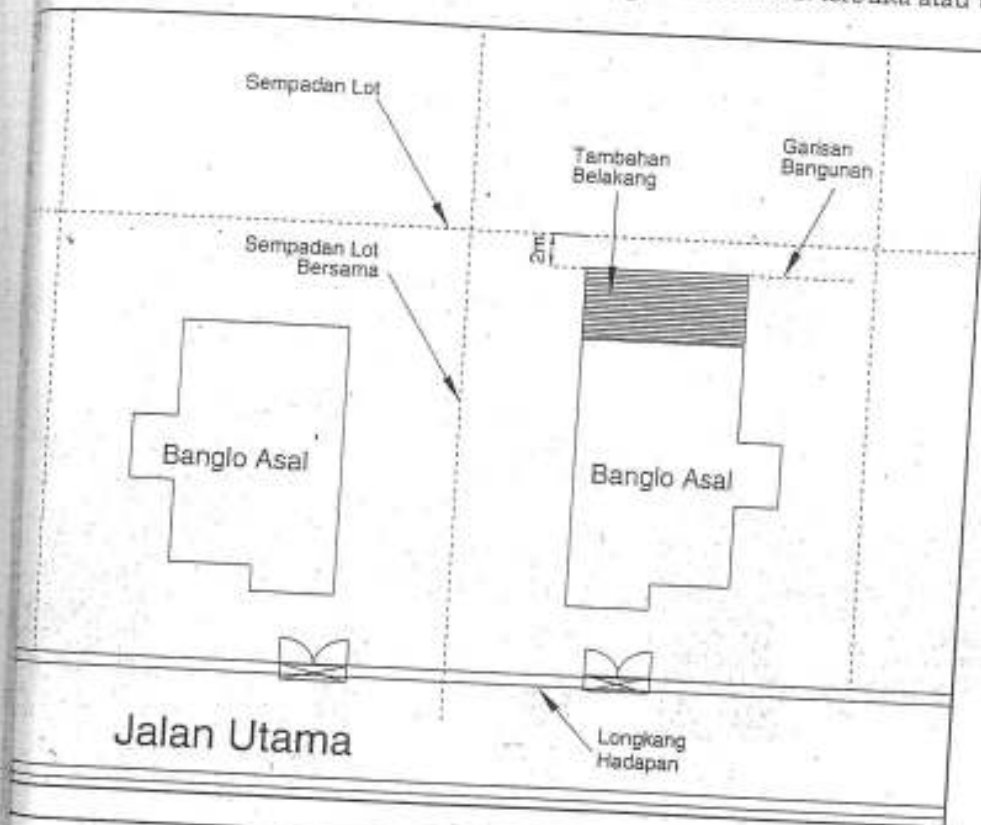
- i. Sambungan menghala ke sempadan bersama dibenarkan terbuka atau tertutup sehingga 2 meter dari sempadan lot.



Sambungan Kepada Rumah Sesebuah / Berkembar Kos Rendah

D. SAMBUNGAN MENGHALA BELAKANG

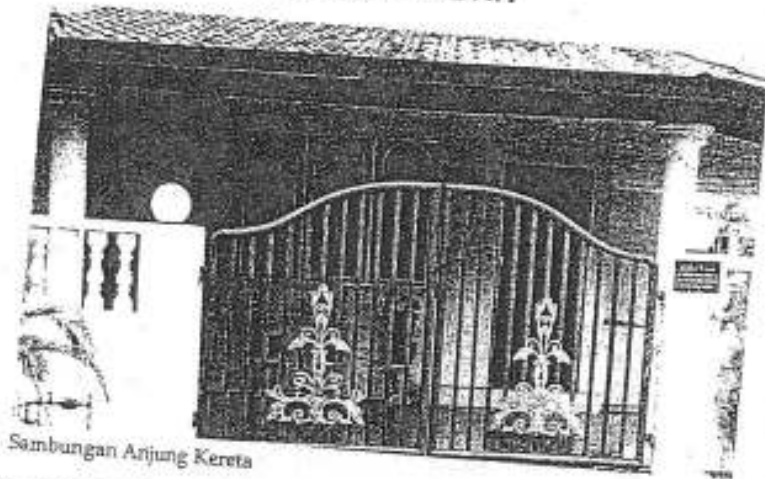
Sambungan menghalo ke lorong belakang dan 'green strip' yang berukuran 6.1 meter (20 kaki) dibenarkan sehingga kesempadan lot belakang dalam bentuk terbuka atau tertutup.



Petruan Anjakan Bangunan Kediaman

Sambungan Kepada Rumah Sesebuah / Berkembar Kos Rendah

RUMAH SESEBUAH / BERKEMBAR KOS RENDAH



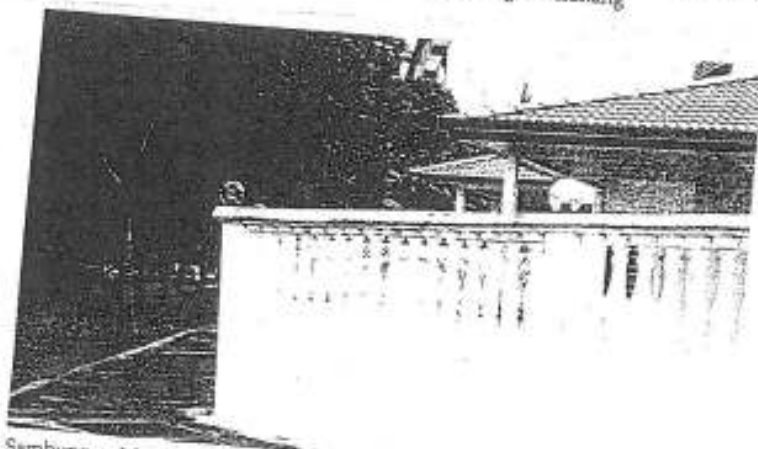
Sambungan Arjung Kereta



Sambungan Tepi Lorong

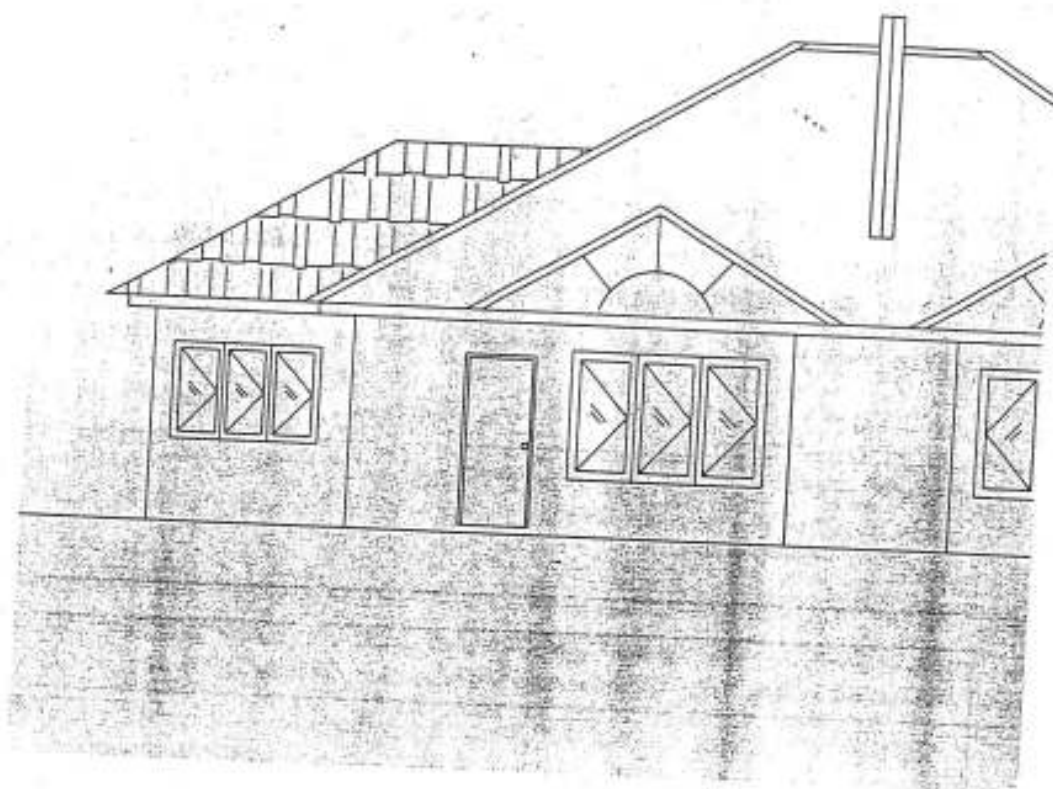


Sambungan Belakang



Sambungan Menghala Jalan Tepi

Sambungan Mengahala Ke Sempadan Rezab Awam Dan Perparitan



Sambungan Menghala Ke Sempadan Rezab Awam Dan Perparitan

SAMBUNGAN MENGHALA KE SEMPADAN REZAB AWAM (TNB, TANGKI SEPTIK, PADANG PERMAINAN) BAGI SEMUA JENIS RUMAH

- Tambahan terbuka atau tertutup dibenarkan sehingga ke sempadan lot.
- Cucur atap hendaklah tidak melewati garis longkang tepi.



Sambungan Menghala Ke Sempadan Rezab Awam Dan Perparitan

SAMBUNGAN TEPI MENGHALA KE LONGKANG MONSOON DAN PARIT JPS BAGI RUMAH SESEBUAH / BERKEMBAR / TERES

- Tambahan terbuka atau tertutup dibenarkan sehingga 2 meter ke garisan sempadan lot tepi.
- Rumah teres dibenarkan sehingga ke sempadan lot tepi.
- Garisan cucur atap tidak dibenarkan mengunjur tidak melebihi dari 2'6" (0.8meter) dari dinding bangunan ke sempadan lot.



Sambungan Menghala Ke Sempadan Rezab Awam Dan Perparitan

SAMBUNGAN MENGHALA KE LONGKANG MONSOON DAN PARIT JPS
DAN REZAB AWAM

